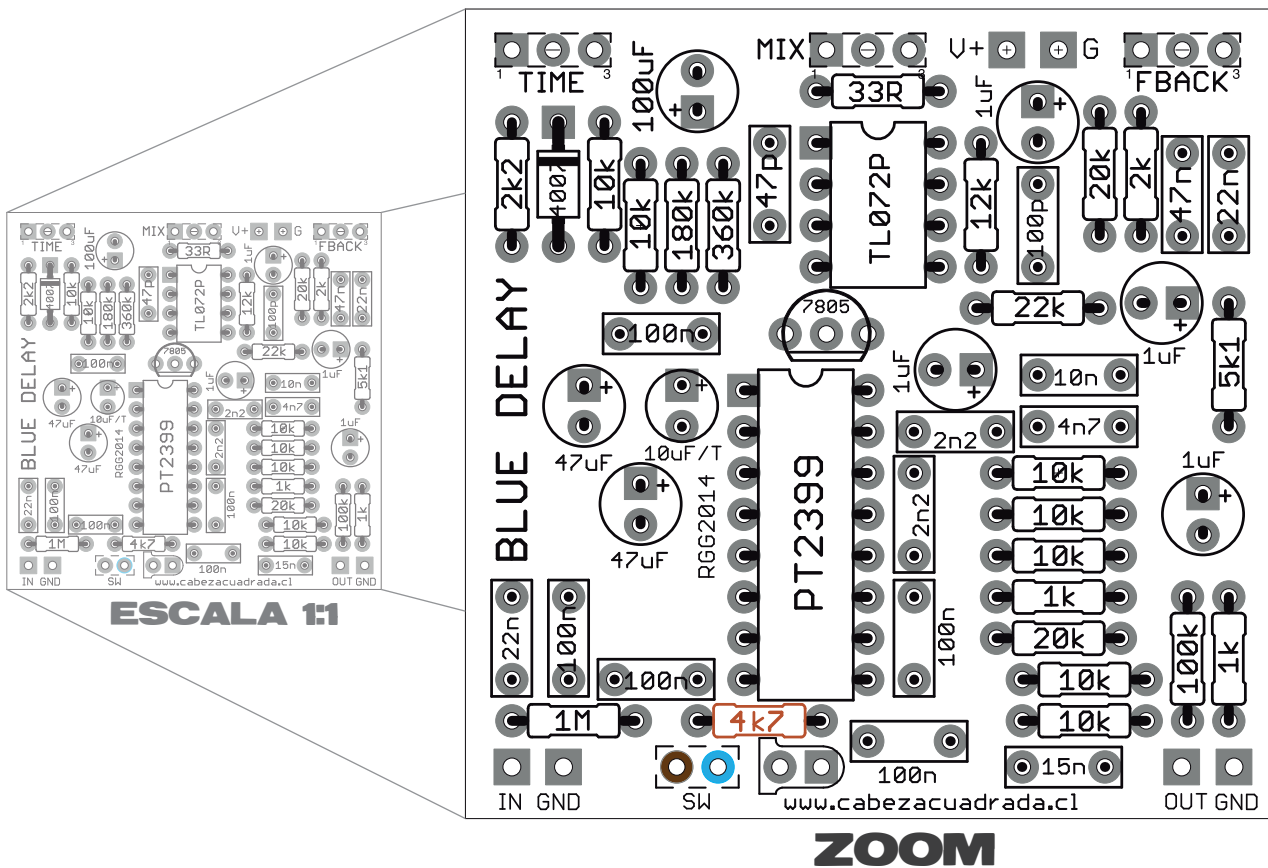


# BLUE DELAY <sup>v.1</sup>

Kit para fabricación de delay basado en Mad Professor Deep Blue Delay™

## PCB Y COMPONENTES




## INDICACIONES

Se recomienda soldar los componentes en el siguiente orden:

Resistencias -> Diodos -> Condensadores pequeños (tipo lenteja o cerámicos multicapa) -> Leds de 3mm -> Zócalos de integrado y transistor -> Condensadores medianos (polyester o tipo box) -> Condensadores grandes (electrolíticos, tantalio o polyester altos).

La PCB cuenta con pads para alimentación directa del led indicador de encendido.

Los pads   son la conexión al switch. El pad  es tierra.

Los pads cuadrados  indican el pin positivo de los condensadores electrolíticos, así como el cátodo de los diodos (negativo).

El PT2399 cuenta con 3 marcas para su correcta orientación al instalarlo, que también están indicadas en la PCB. Presta atención a la hora de instalarlo para evitar quemarlo.



# MATERIALES

## RESISTENCIAS

1 x 33R  
2 x 1k  
1 x 2k  
1 x 2k2  
1 x 4k7  
1 x 5k1  
7 x 10k  
1 x 12k  
2 x 20k  
1 x 22k  
1 x 100k  
1 x 180k  
1 x 360k\*\*  
1 x 1M

## CONDENSADORES

1 x 47p  
1 x 100p  
2 x 2n2  
1 x 4n7  
1 x 10n  
1 x 15n  
2 x 22n  
1 x 47n  
5 x 100n  
4 x 1uF electro  
2 x 47uF electro  
1 x 100uF electro  
1 x 10uF/Tantalio

## DIODOS

1 x 1N4007  
1 x Led indicador

## IC

1 x PT2399  
1 x TL072  
1 x 78L05  
1 x Zócalo 8 Pines  
1 x Zócalo 16 Pines

## POTENCIÓMETROS

3 x 50kΩ

## SWITCHES

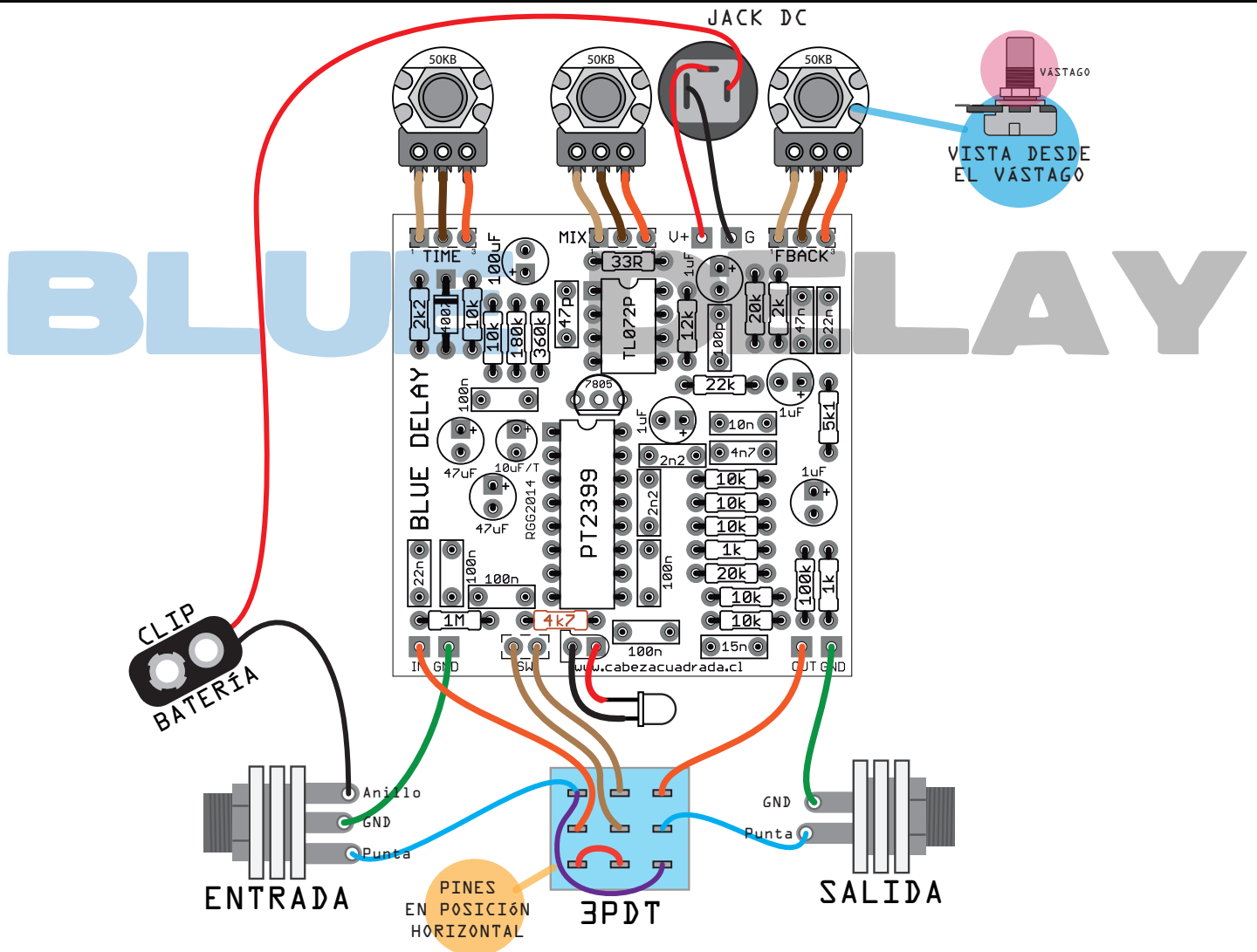
1 x 3PDT

## JACKS:

1 x Jack DC  
2 x Jack 6,3mm  
1 x Clip batería

\*\* carbon film

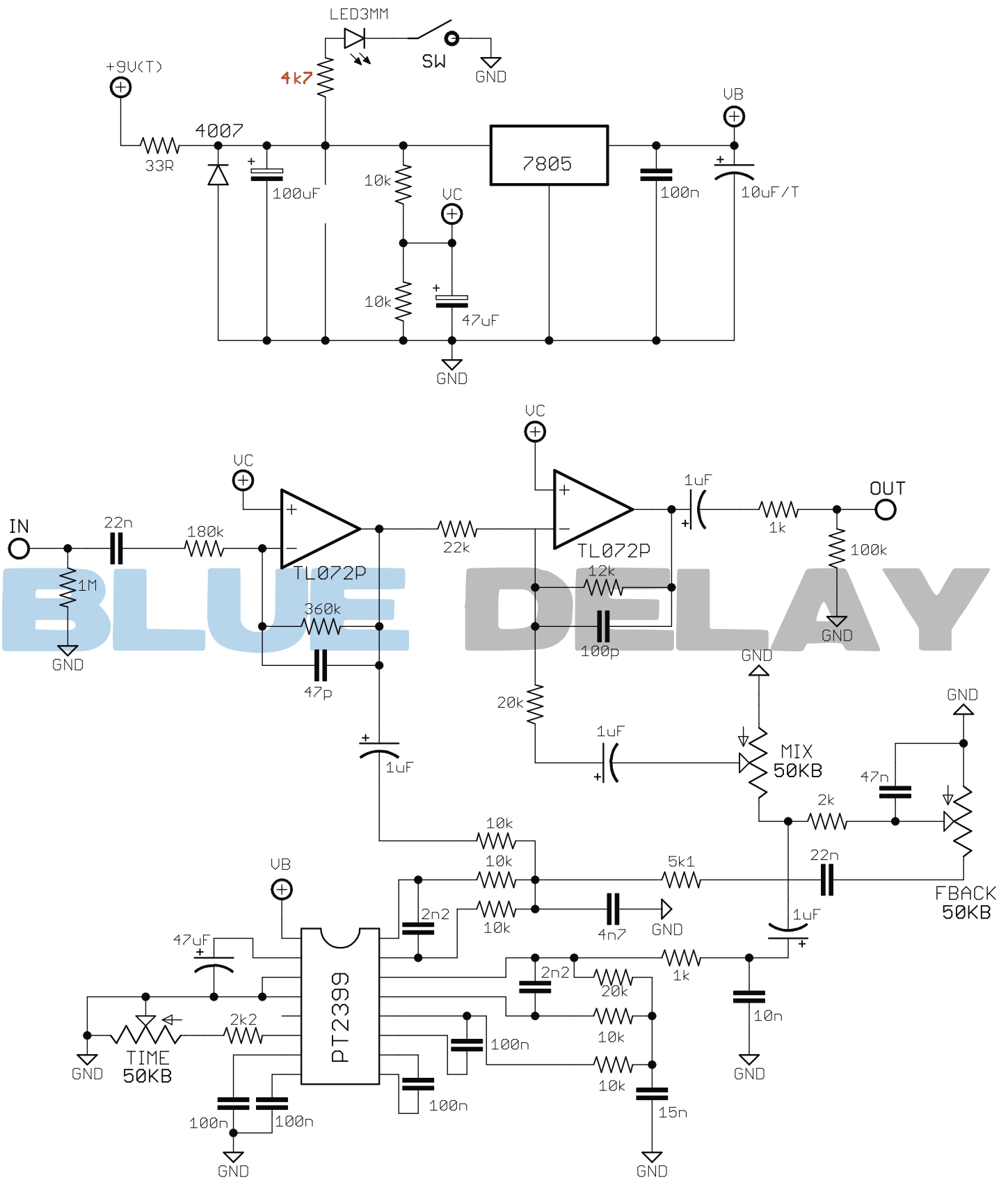
# CABLEADO



# ATENCIÓN

Kit para uso personal y fabricación a pedido en baja escala.  
Prohibido su uso para comercialización masiva.  
Prohibida su venta como parte de un kit sin autorización previa.

# ESQUEMATICO



PCB por Fernando Ruz R.

Documento creado por Fernando Ruz R.

A la venta en

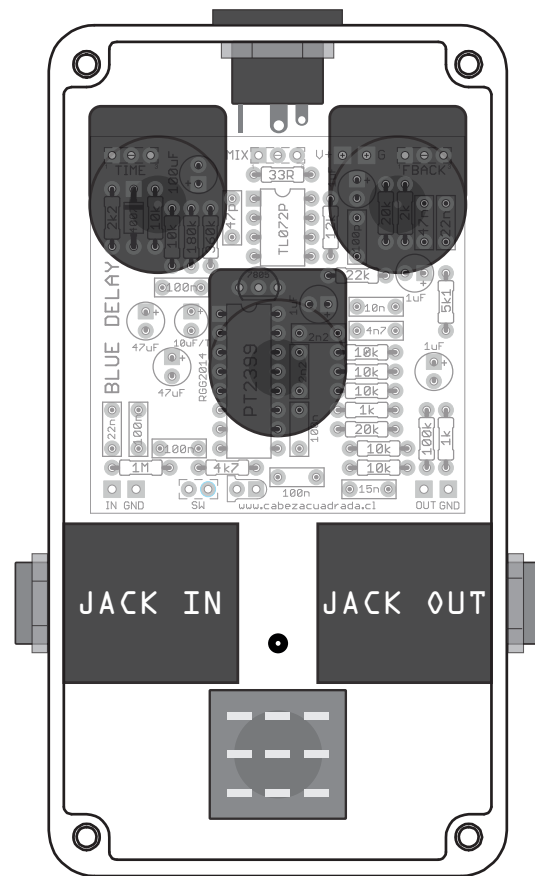
CABEZACUADRADA

[www.cabezacuadrada.cl](http://www.cabezacuadrada.cl)

# MONTAJE INTERIOR

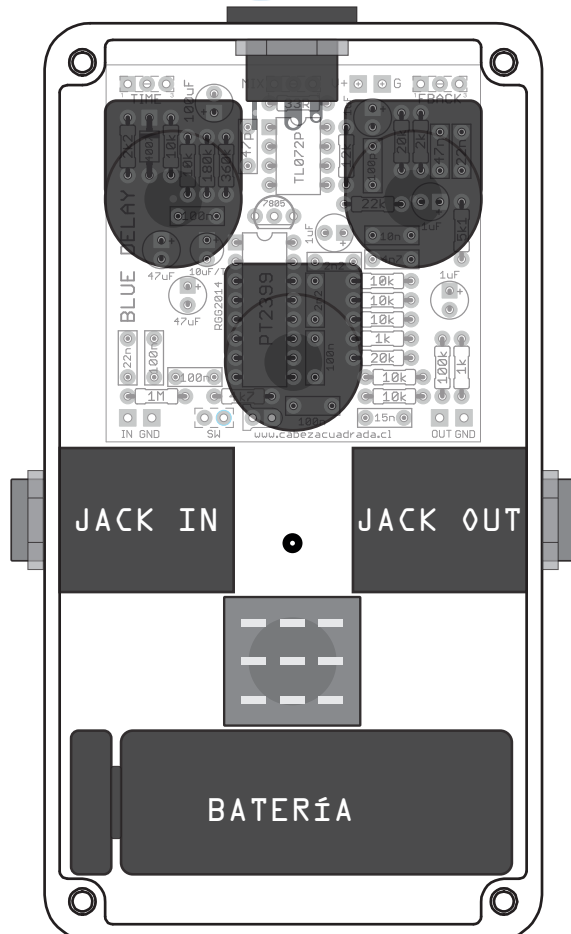
**SIN BATERIA**

**CAJA TIPO  
HAMMOND 1590B**



**BLUE**

**DELAY**

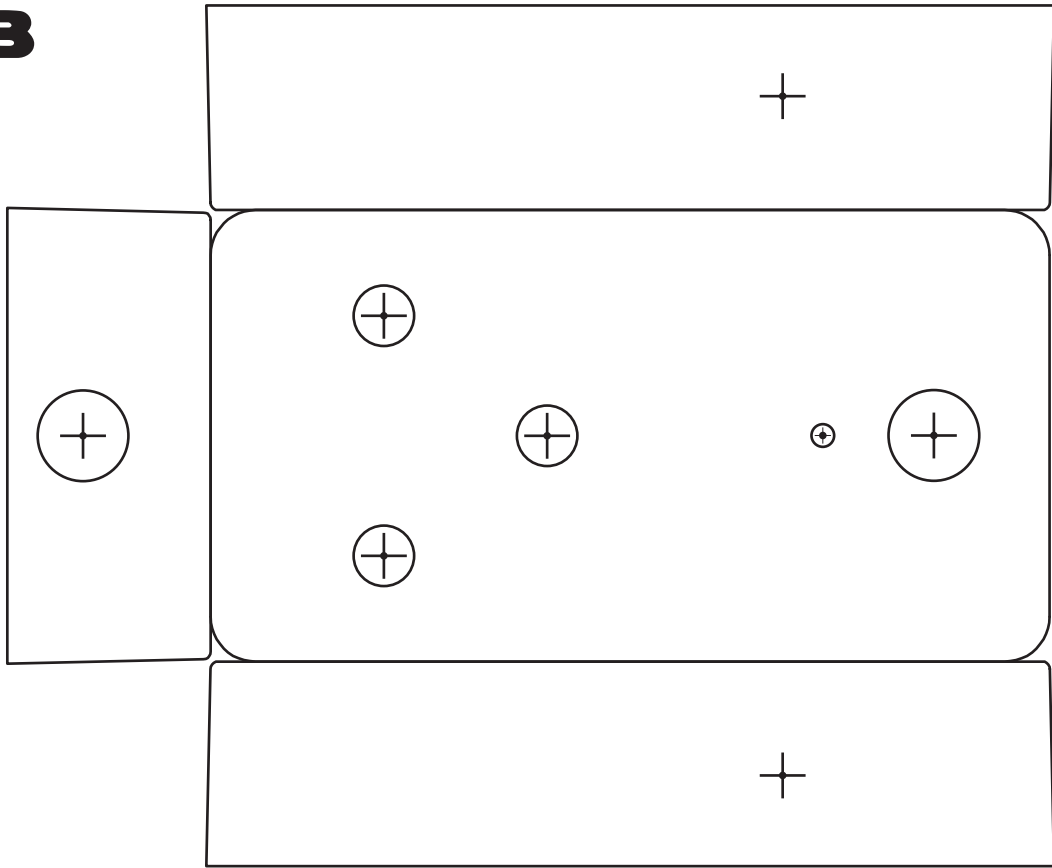


**CON BATERIA**

**CAJA TIPO  
HAMMOND 125B**

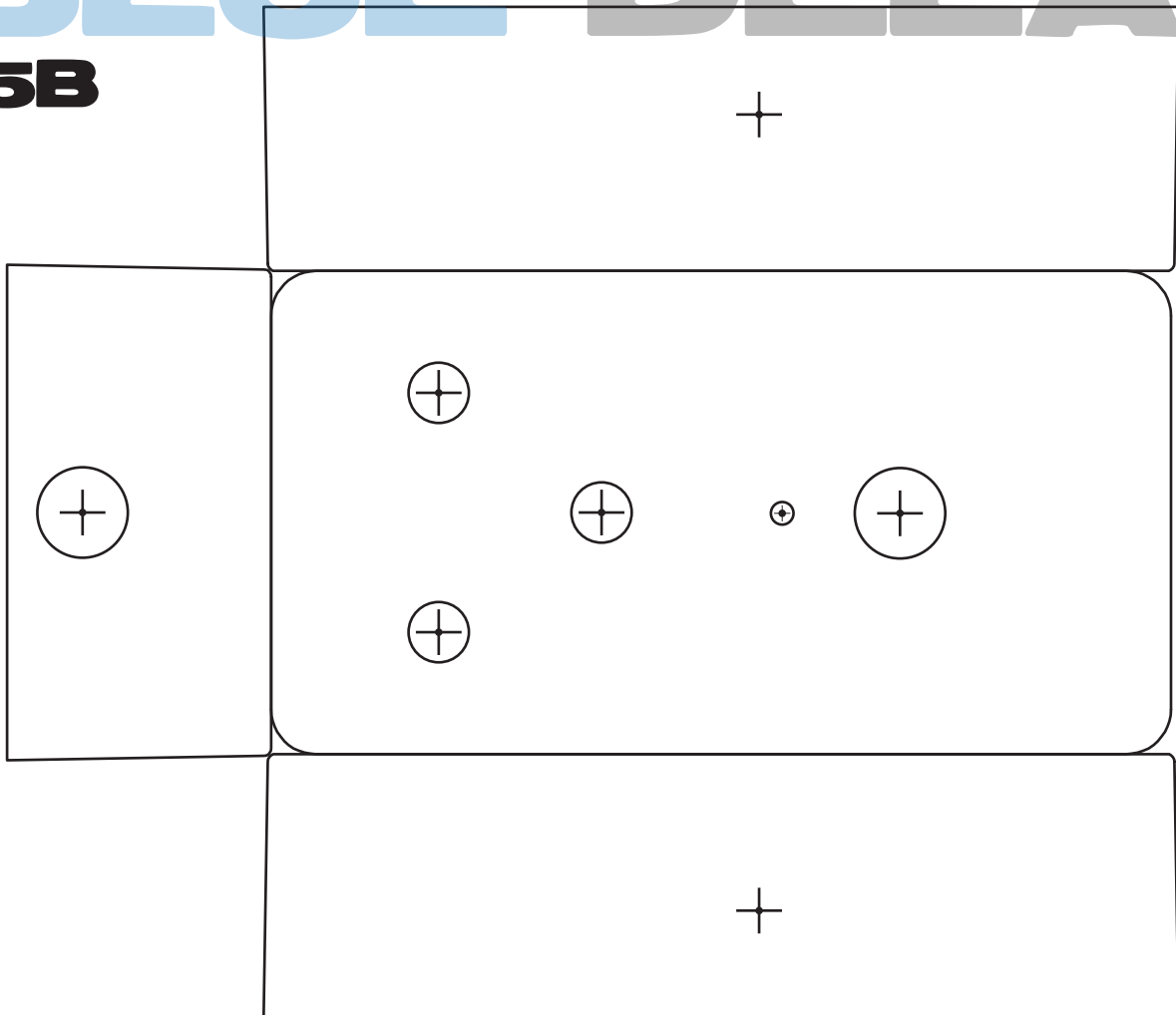
# DIAGRAMA PARA TALADRADO

**1590B**



138,4 mm x 113,8 mm

**125B**



155,3 x 134,1 mm

BLUE DELAY

Imprimir en escala 1:1